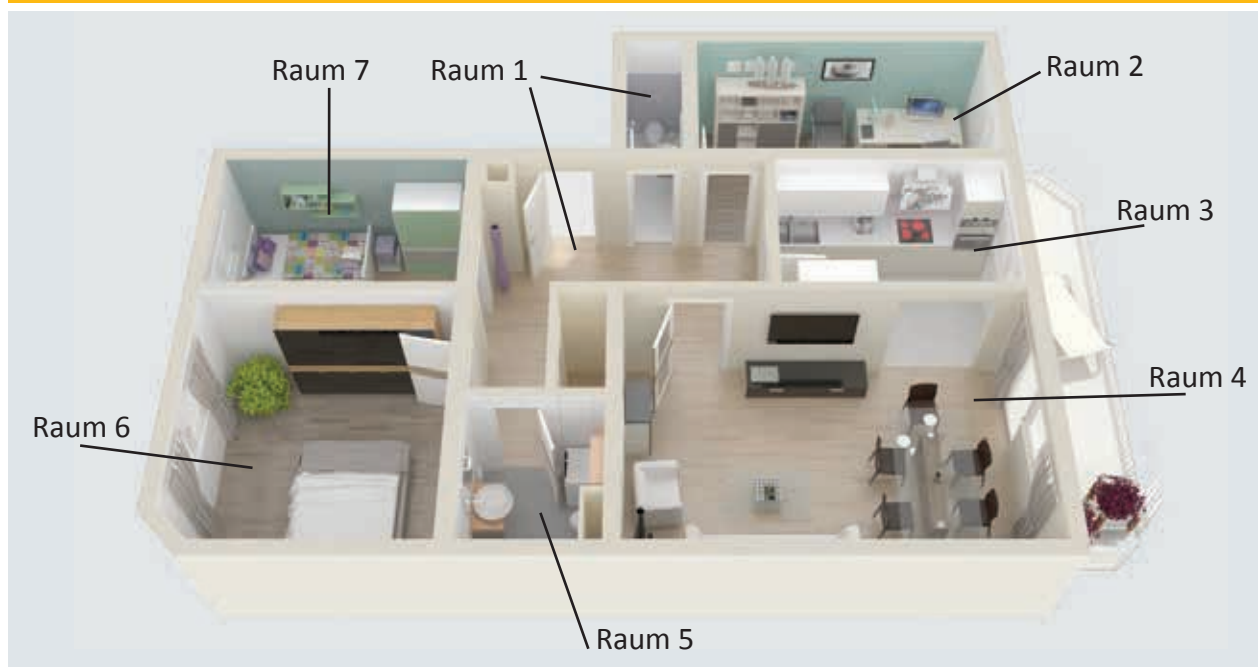


ETA Einzelraum- bzw. Zonenregelung



Spart Energie- und Heizkosten

Jeder Raum beziehungsweise jede Zone wird individuell auf die eingestellte Temperatur geregelt und somit optimal auf die eigenen Bedürfnisse temperiert. Damit sinken nicht nur die Kosten, sondern es steigt auch der Komfort.

Fernsteuerung über meinETA

Die kostenlose Nutzung von meinETA erlaubt es, über Smartphone, Tablet, PC,... auch aus der Ferne die Temperaturen und Heizzeiten zu verändern.

Mit Pufferspeicher

Eine effiziente Einzelraumregelung ist nur mit Pufferspeicher möglich. Aus dem Puffer wird nur die tatsächlich erforderliche Wärme entnommen, mit welcher die einzelnen Räume bedarfsgerecht beheizt werden können. Zusätzlich werden dadurch die Ein/Aus- Zyklen auf ein energie sparendes und Kessel schonendes Minimum reduziert.

Für jedes Heizsystem

Sowohl Heizkörper- als auch Fußbodenheizungs-Systeme können geregelt werden. Die Benennung der Räume / Zonen ist in der ETA Touch-Regelung individuell gestaltbar.

Benutzerfreundlich

Die Einstellung und Bedienung kann ganz einfach über die zentrale Touch-Bedieneinheit am Kessel oder auch über den digitalen ETA Raumfühler mit Display im Wohnbereich durchgeführt werden.

Für Ein- und Mehrfamilienhäuser

Egal ob für ein kleines Einfamilienhaus, oder für ein großes Mehrfamilienhaus – die ETA Einzelraumregelung ist jederzeit individuell einstell- und erweiterbar.

Unterschiedliche Temperatureinstellungen

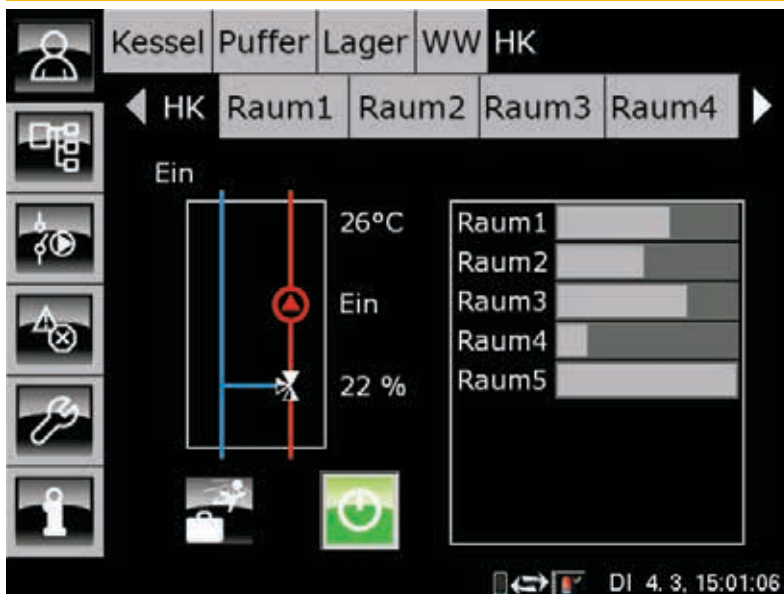
Für jeden Raum und jeden Tag sind unterschiedliche Temperaturen einstellbar. Unbenutzte Räume / Zonen können einfach „abgeschaltet“ werden.

Bis zu 16 Räume/Zonen

An die im Kessel integrierte Touch-Regelung können standardmäßig bis zu 16 Räume / Zonen angeschlossen werden. Ein Ventilcontroller kann bis zu 8 Zonen schalten, für bis zu 16 Zonen ist ein zweiter Ventilcontroller erforderlich.

ETA Einzelraum- bzw. Zonenregelung

Voraussetzungen und technische Beschreibung



▶ **ETAtouch-Regelung** ab Baujahr Mai 2013 (Platine GM-C2) erforderlich

▶ **Software Version X.28.0** oder höher

▶ **Digitaler Raumfühler** erforderlich (max. 8 Stück je Ventilcontroller)

▶ Bis zu **8 Schaltausgänge** je Ventilcontroller – max. 2 Ventilcontroller je ETAtouch-Regelung (Platine GM-C2)

▶ **Thermoelektrische Stellantriebe** (ca. 2 W) mit einer Betriebsspannung von 230 V erforderlich (Ein einzelner Ausgang darf mit maximal 20 W belastet werden. Die Gesamtleistung aller an einem Ventilcontroller angeschlossenen Stellantriebe darf aber 100 W nicht überschreiten.)

▶ **Ventilcontroller** ist für Hutschienenmontage geeignet (Breite: 6 TE = 106 mm)

